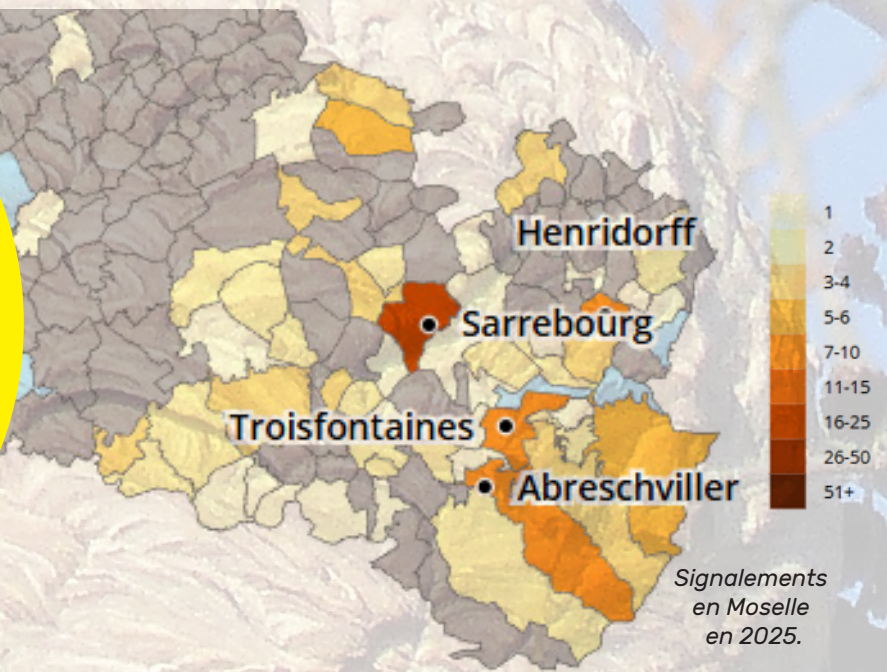


LE FRELON ASIATIQUE A PATTES JAUNES EN MOSELLE SUD

Le reconnaître Le signaler S'en protéger



Le frelon asiatique à pattes jaunes (*Vespa velutina*) est une **espèce exotique envahissante**, arrivé depuis quelques années jusqu'en Moselle Sud. Avant qu'il ne soit trop tard, les collectivités locales s'engagent à vos côtés pour limiter sa prolifération.

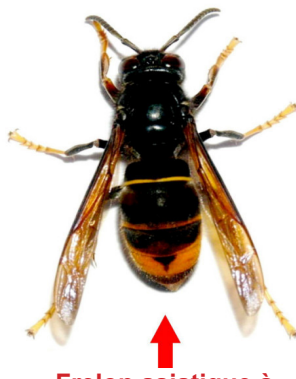
Pour assurer la protection des habitants, pour préserver la biodiversité de notre territoire, pour protéger nos abeilles, nos apiculteurs et nos arboriculteurs

Nous avons besoin de **VOUS** pour organiser la lutte locale

Une action de la Réserve de biosphère & du Projet Alimentaire Territorial



Face jaune orangé
 Tête noire
 Thorax brun noir
 Segments abdominaux bruns,
 bordés d'une fine bande jaune
 4e segment de l'abdomen
 presque entièrement
 jaune orangé
 Pattes jaunes à l'extrémité



Frelon asiatique à
 pattes jaunes
 (taille réelle 3cm)



Frelon européen
 (jusqu'à 4cm)

Tête claire
 Abdomen
 essentiellement
 jaune
 Pattes brunes

ATTENTION : ne pas le confondre avec le frelon européen, qui est une espèce locale qui concurrence le frelon asiatique à pattes jaunes, donc à préserver pour l'équilibre naturel de nos écosystèmes.

NID PRIMAIRE

Entre mars et mai, dans un endroit abrité, souvent à hauteur d'Homme, dans un buisson, un abri à bois, un garage, la fondatrice construit et s'occupe seule des larves dans un nid gros comme une orange.



Entrée vers le bas.

NID SECONDAIRE

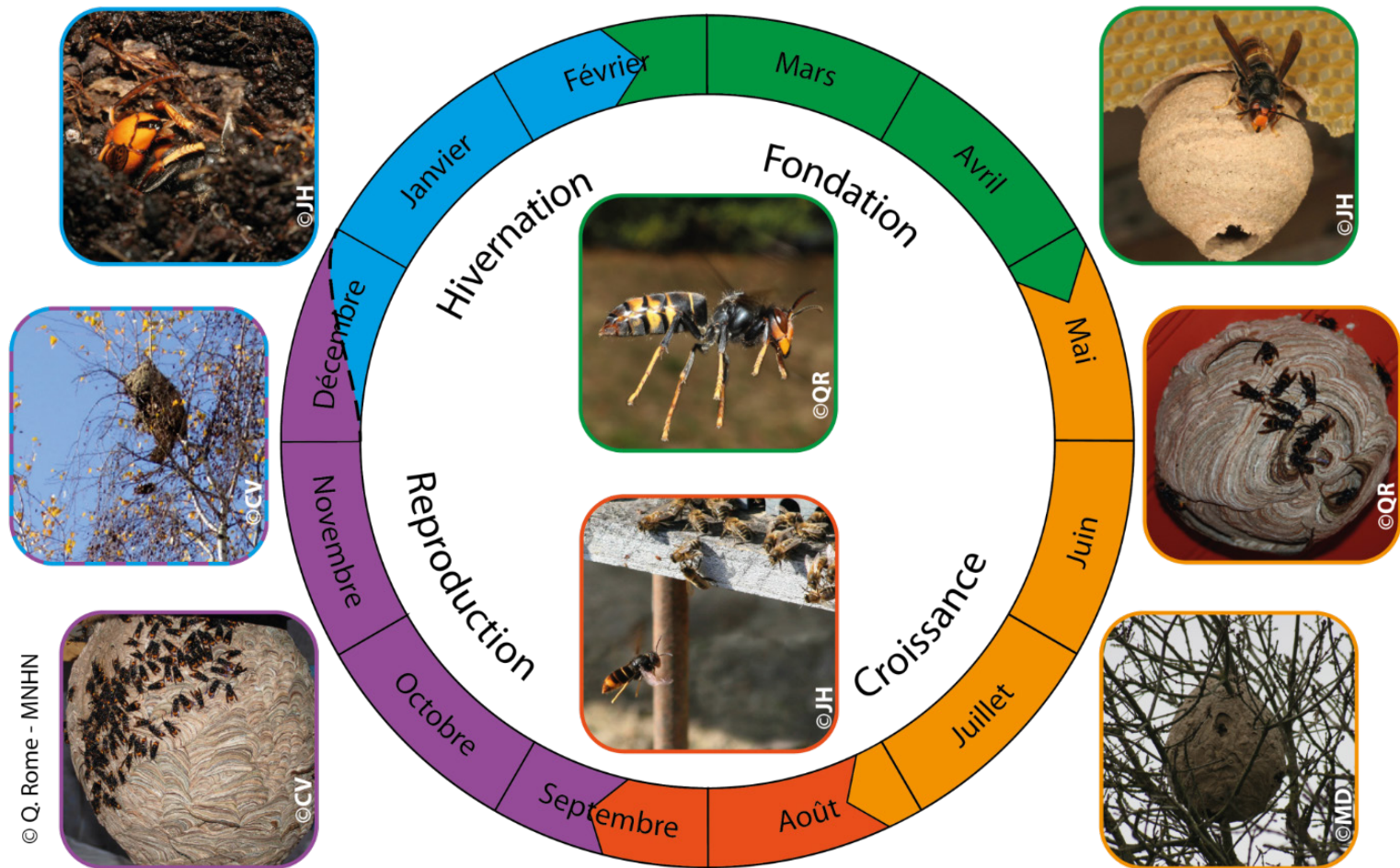
La colonie issue du nid primaire migre dès mai dans un nid secondaire en haut d'un arbre. Le nid peut alors atteindre 1m de haut et contenir 2 000 individus.



Entrée sur le côté.



CYCLE DE VIE



PIÉGEAGE

Quadrillage 400 - 450m

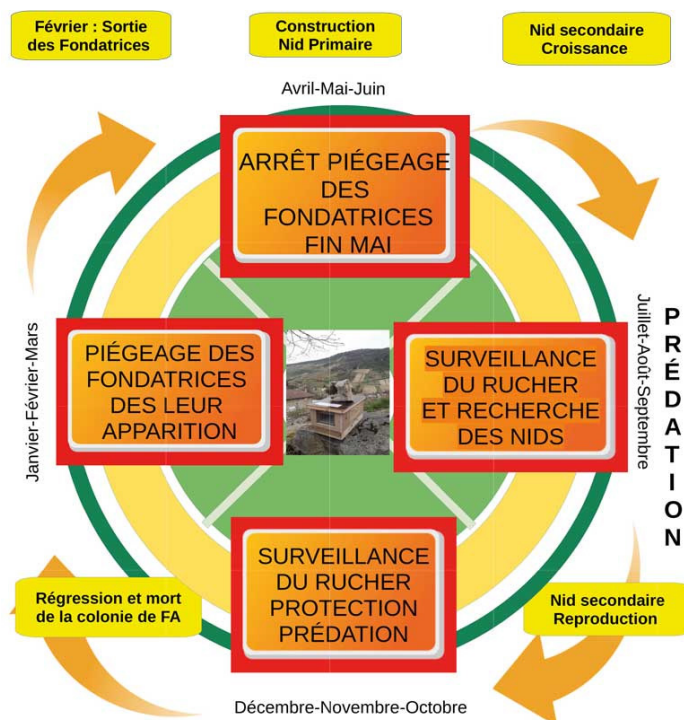
Sites accueillant du public

Sentiers touristiques, chemins de randonnée

Le long des cours d'eau, très attractifs pour le frelon asiatique à pattes jaunes.

Proximité des lieux où ont été découverts des nids l'année précédente.

A proximité des ruches.



ATTENTION : le piégeage doit se faire à l'aide de pièges sélectifs, qui empêchent au maximum que d'autres insectes soient piégés.

Un SUIVI de ces pièges doit être réalisé toutes les semaines IMPÉRATIVEMENT, afin de compter les frelons asiatiques à pattes jaunes piégés, changer les appâts et libérer tous les autres insectes.

LES RISQUES ENGENDRÉS



Contre les humains : contrairement aux abeilles, les frelons ont un dard lisse qui leur permet de piquer plusieurs fois et d'injecter du venin à chaque piqûre. S'approcher à quelques mètres d'un nid représente un réel danger : une population importante de frelons sortira du nid pour attaquer une personne trop proche du nid.



Contre l'apiculture : l'attaque des ruches, entraînant la mort de la colonie ou compromettant sérieusement la préparation à l'hivernage.



Contre l'environnement : un déséquilibre fort au sein de la biodiversité. Le régime protéiné des frelons asiatiques est composé de chenilles, papillons, mouches, libellules et autres insectes.



Contre l'agriculture : réduction de la pollinisation et dégâts sur les fruits. Le régime glucidique des frelons asiatiques est notamment composé de fruits.

ATTENTION : la destruction de nids secondaires de frelons asiatiques est **strictement réservée à des professionnels**. Ne tentez en aucun cas de le détruire vous-même ! **Contactez votre mairie** pour connaître le désinsectiseur agréé.



VOUS AVEZ VU UN NID OU DES FRELONS ASIATIQUES ?

Aidez-nous à organiser la lutte sur le territoire.

Signalez tout nid découvert (petit nid de printemps ou gros nid en hauteur) et toute observation importante de frelons sur : www.lefrelon.com ou à

raymond.montanari@orange.fr ou

helene.demulattier@gmail.com

En précisant le lieu exact (adresse ou repère) et en ajoutant une photo.

VOUS AVEZ INSTALLÉ UN PIÈGE ?

Merci de nous indiquer

l'emplacement du piège, le type de piège, et l'appât utilisé.

Ces informations permettront de coordonner efficacement la lutte.

Un projet porté et financé par les collectivités locales :



SCANNEZ-MOI
pour plus de renseignements

